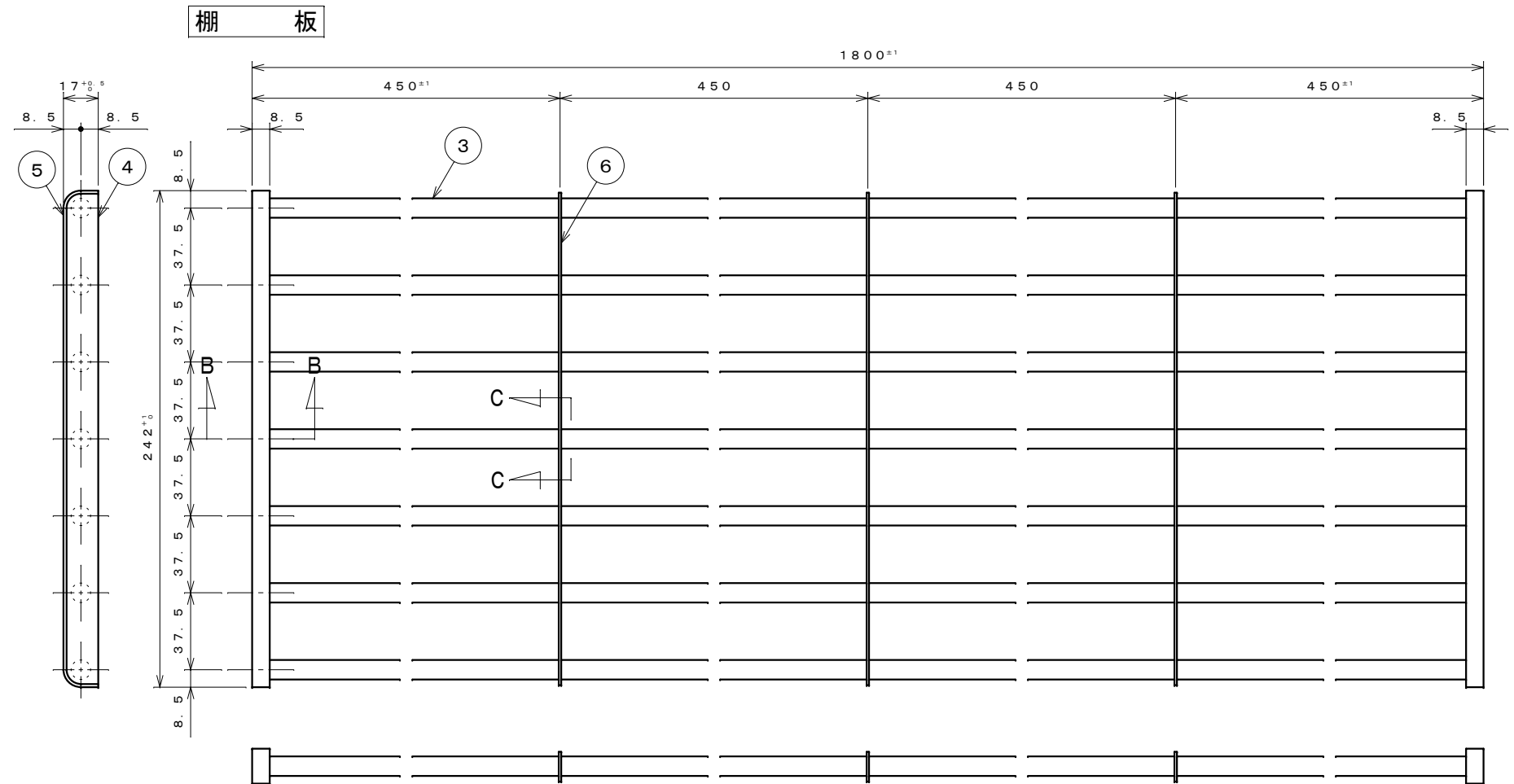
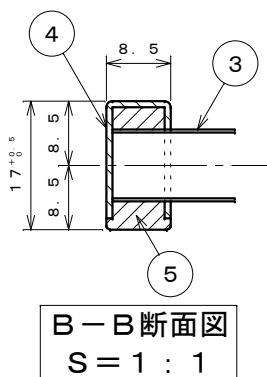


A-A断面図

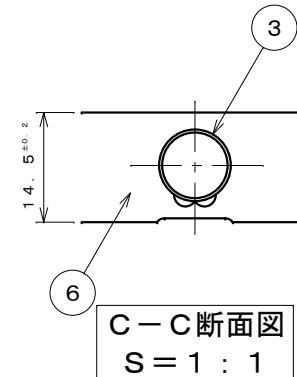


| 番号 | 名称 | 個数 | 材質 | 仕様 | 様 |
|----|-------|----|----------|-------|------------|
| 1 | 棚枠 | 3 | SUS443J1 | t 2.5 | パフ研磨仕上げ |
| 2 | 爪 | 6 | SUS304 | t 1.2 | |
| 3 | パイプ | 7 | SUS443J1 | t 0.4 | φ 9.5 |
| 4 | キャップ | 2 | SUS304 | t 0.8 | |
| 5 | パイプ止め | 2 | ナイロン樹脂 | | |
| 6 | 中止め | 3 | SUS304 | t 1.2 | |
| | 取付ねじ | 12 | SUS304 | 3×20⊕ | バインドタッピンねじ |

注：棚受枠は爪の位置により左右あり。（図示は左）



B-B断面図
S=1:1



C-C断面図
S=1:1

| | |
|------------|-------------------------|
| 名称 | パイプ棚シリーズ PA1-180 仕様図 |
| 株式会社 田窪工業所 | |