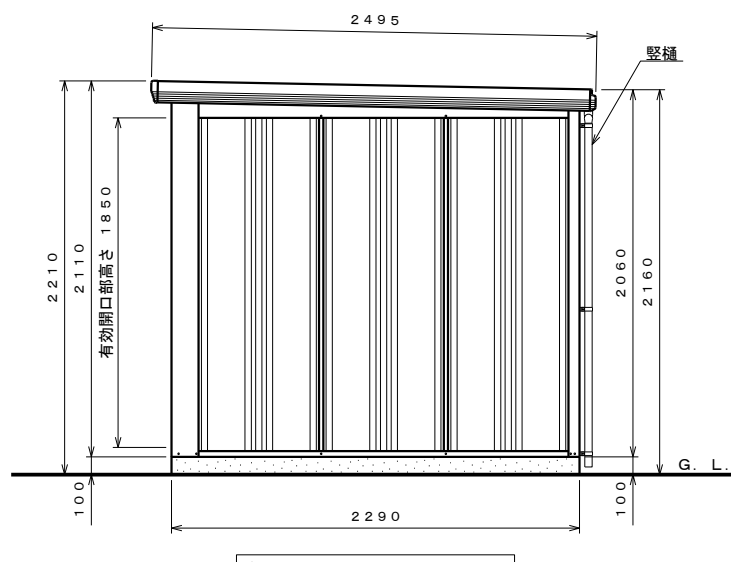
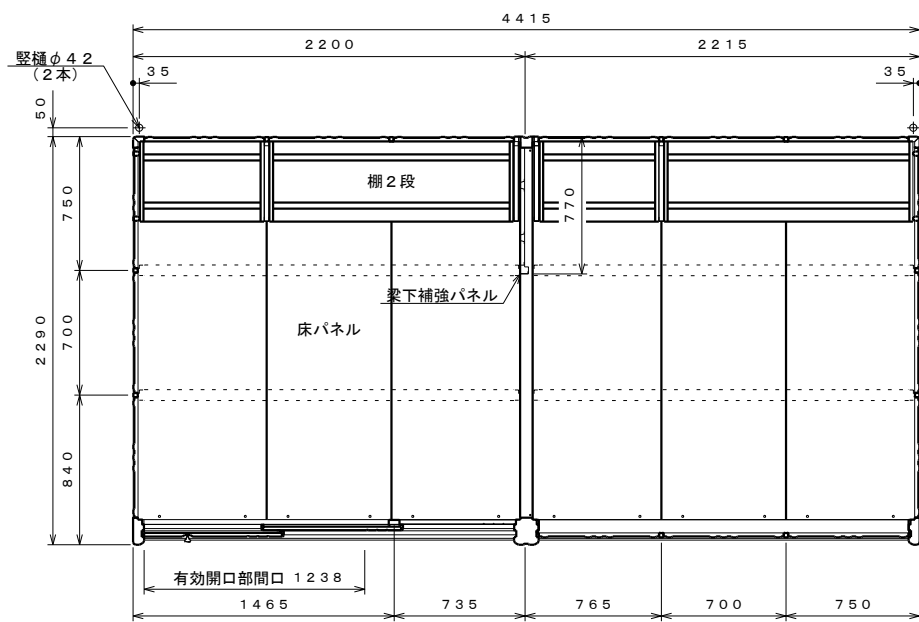


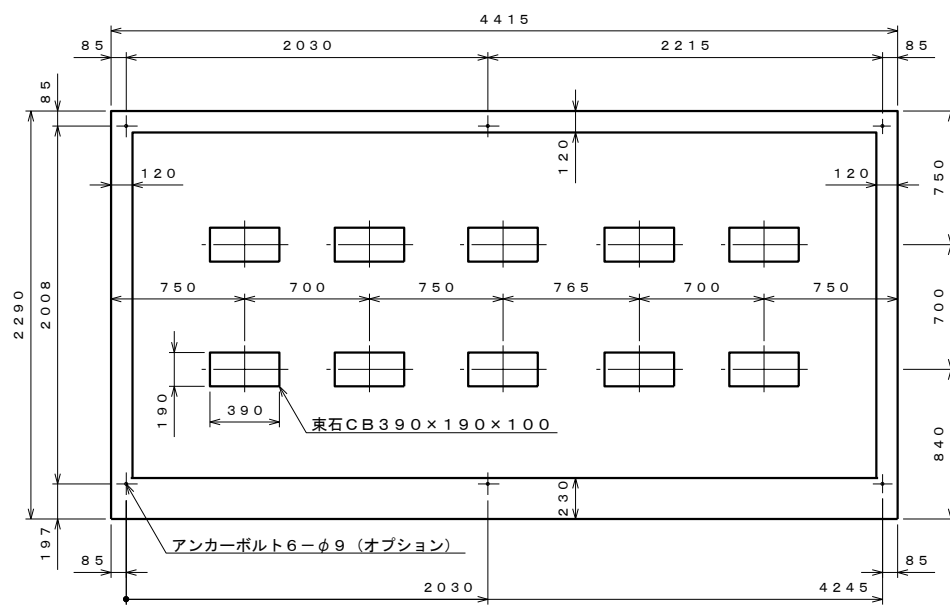
正面図 S=1:30



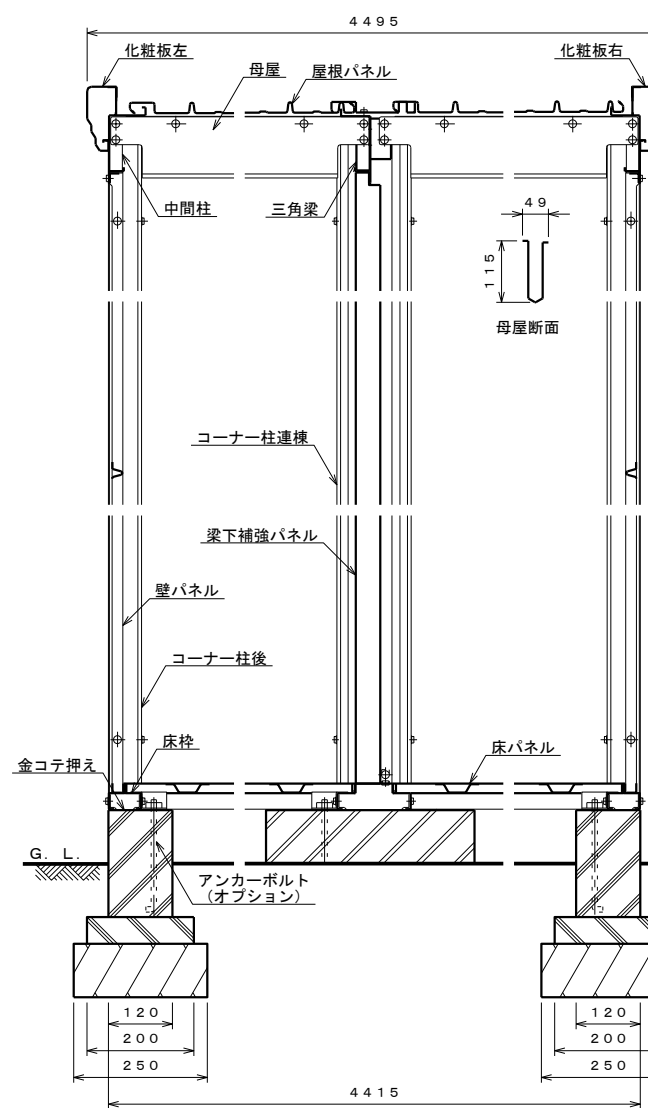
側面図 S=1:30



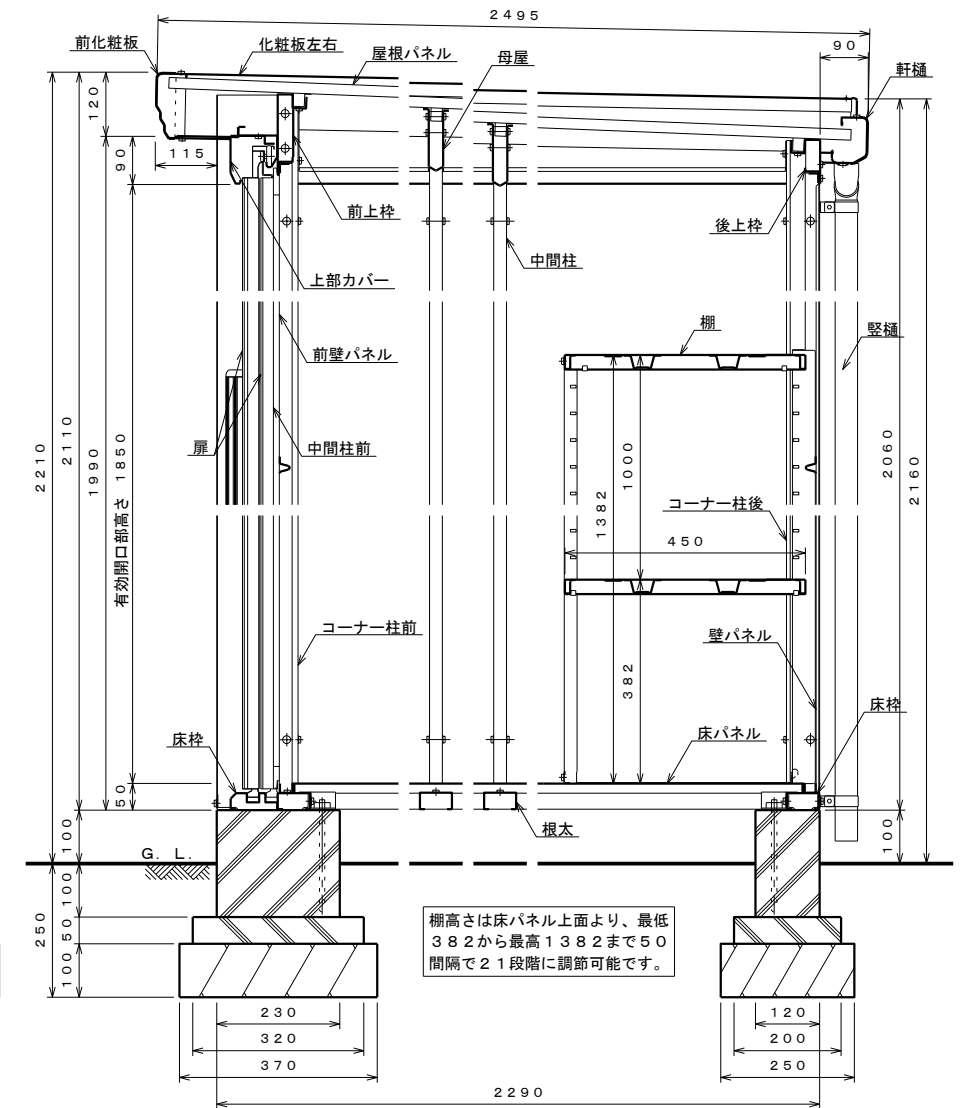
平面図 S=1:30



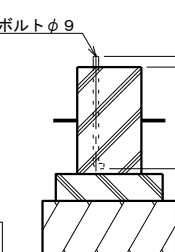
基礎伏せ図 S=1:30



正面断面図 S=1:10



側面断面図 S=1:10



アンカーボルト埋設図 S=1:10

- 注1: 扉は左開き、右開きのどちらでも組み立てられます。
- 注2: 扉は左棟、右棟の入れ替えできます。
- 注3: 上記の側面断面図は扉側を示しています。
- 注4: 床下が土間の場合、排水処理を施すこと。

仕様大要

品名	サイズ	材質	仕上	仕上げ
床柱	t1.0	Z A M		ポリエステル系樹脂塗装
根太	t0.8	"		"
コーナー柱 前	t0.6	"		ポリエステル系樹脂塗装
コーナー柱 後	t0.8	"		"
コーナー柱連棟	t0.8	亜鉛鉄板		"
中間柱 前	t0.8	Z A M		"
中間柱左右後	t1.2	"		"
後上枠	t0.8	"		"
母屋	t1.6	"		"
三角梁	t1.2	亜鉛鉄板		"
化粧板左右	t0.6	Z A M		"
前上枠	t0.8	"		"
壁パネル	t0.4	亜鉛鉄板		"
前壁パネル	t0.5	"		"
梁下補強パネル	t0.6	"		"
前化粧板	t0.6	Z A M		"
軒樋	t0.6	"		"
屋根パネル	t0.4	ガルバリウム鋼板		ポリエステル系樹脂ロールコート
床パネル	t1.0	亜鉛鉄板		ポリエステル系樹脂塗装
扉	t0.6	"		"
上部カバー	t0.6	Z A M		"
棚	t0.6	亜鉛鉄板		"
堅樋	φ42	A A S 樹脂		"

- 注1: 前壁パネルと扉はメタリック塗装の場合、仕上げはアクリル系樹脂塗装となります。
- 注2: 結露減少型(Z型)は、屋根パネルの裏面に発泡ポリエチレン貼りとなります。
- 注3: アンカーボルトセットは、オプションとなります。

名称	タクボ物置「Mr. ストックマン ダンディ」 ND-S4422 仕様図
株式会社 田窪工業所	