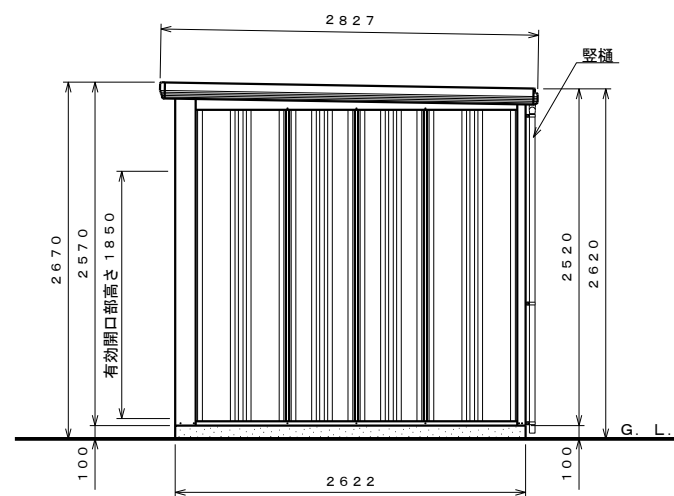
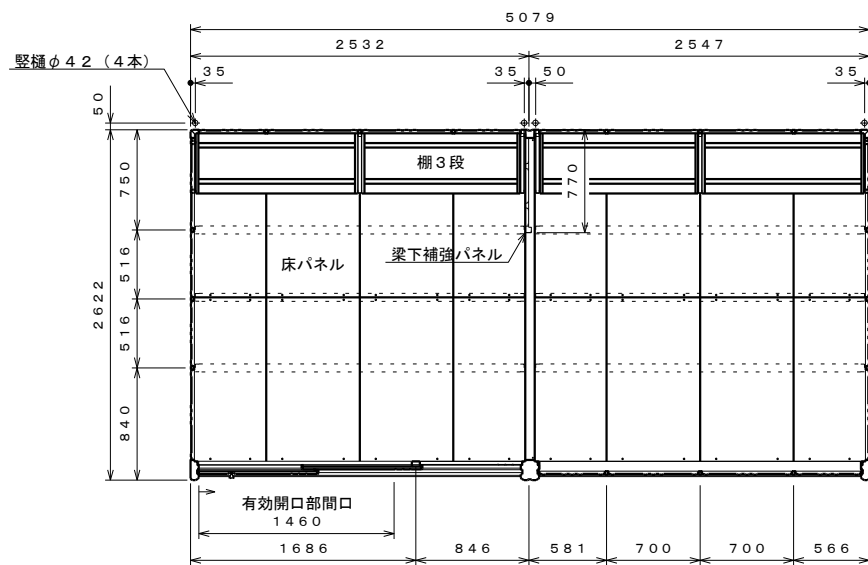


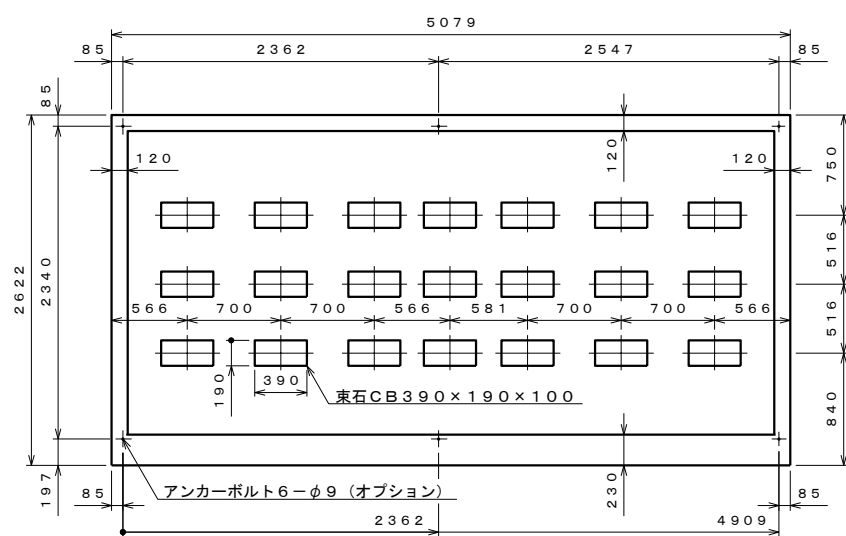
正面図 S=1:40



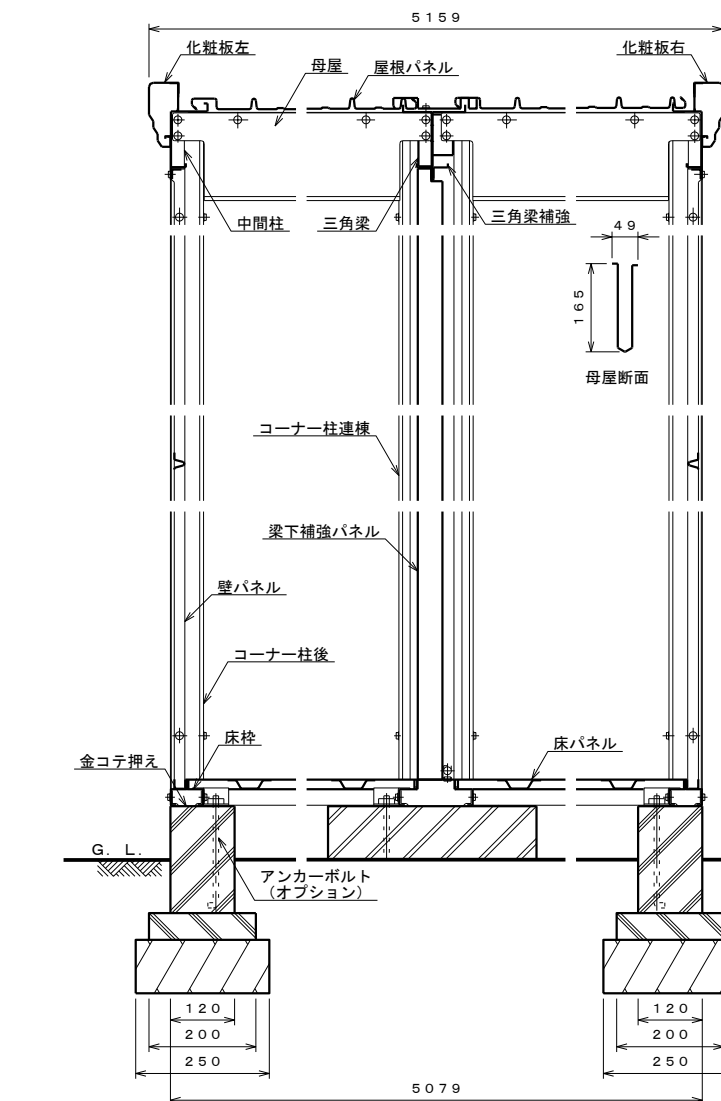
側面図 S=1:40



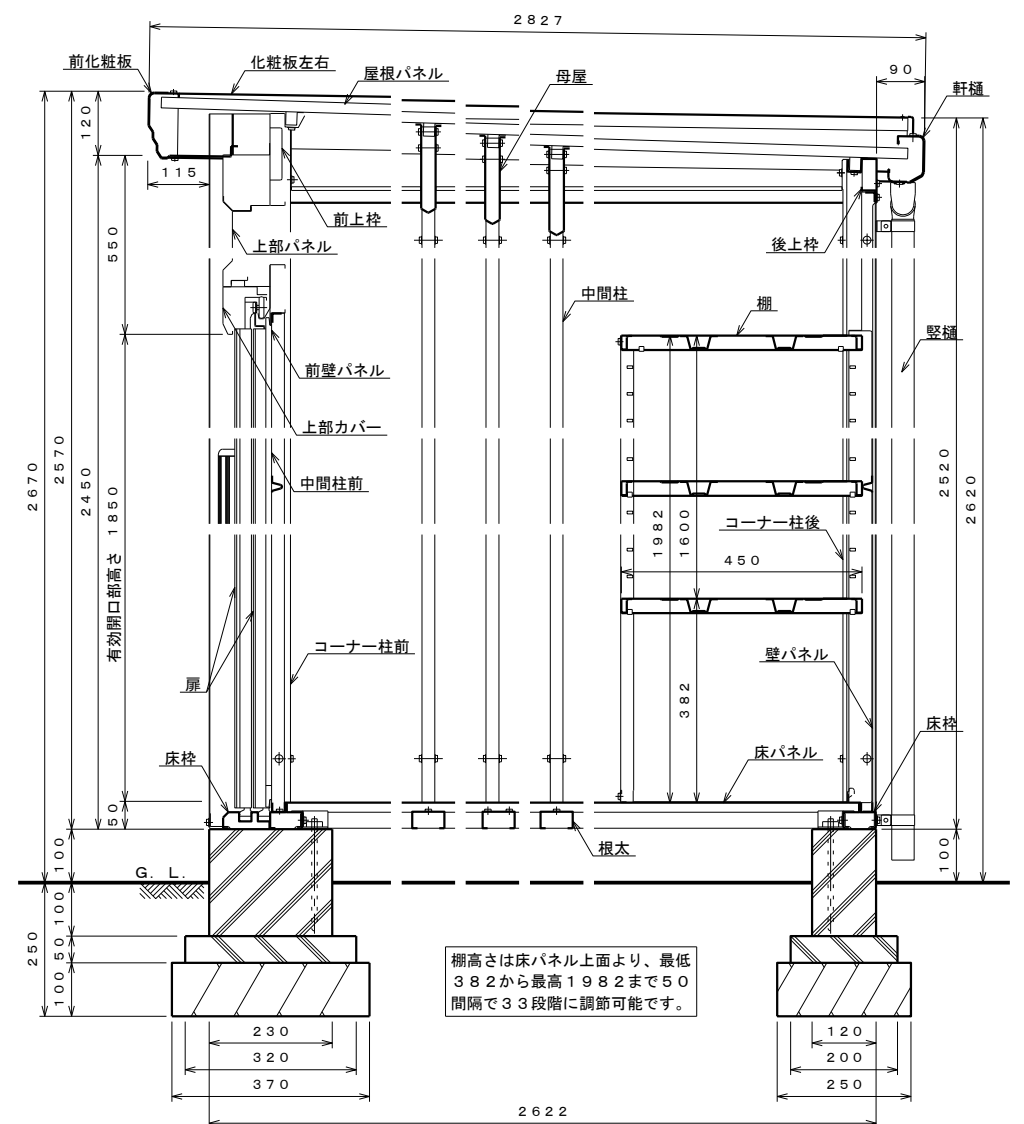
平面図 S=1:40



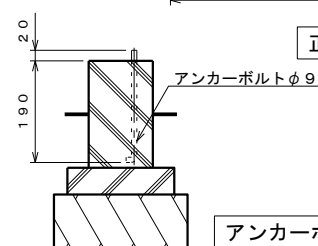
基礎伏せ図 S=1:40



正面断面図 S=1:10



側面断面図 S=1:10



アンカーボルト埋設図 S=1:10

品名	サイズ	材質	仕上	仕上げ
床柱	t 1.0	Z A M		ポリエステル系樹脂塗装
根太	t 0.8	"		"
コーナー柱 前	t 0.6	"		ポリエステル系樹脂塗装
コーナー柱 後	t 0.8	"		"
コーナー柱連棟	t 0.8	垂鉛鉄板		"
中間柱 前	t 0.8	Z A M		"
中間柱左右後	t 1.2	"		"
後上枠	t 0.8	"		"
母屋	t 1.6	"		"
三角梁	t 1.2	垂鉛鉄板		"
三角梁補強	t 1.2	"		"
化粧板左右	t 0.6	Z A M		"
前中枠	t 0.8	"		"
上部パネル	t 0.6	垂鉛鉄板		"
前上枠	t 0.8	"		"
壁パネル	t 0.4	"		"
前壁パネル	t 0.5	"		"
梁下補強パネル	t 0.6	"		"
前化粧板	t 0.6	Z A M		"
軒樋	t 0.6	"		"
屋根パネル	t 0.4	ガルバリウム鋼板	ポリエステル系樹脂ロールコート	
床パネル	t 1.0	垂鉛鉄板	ポリエステル系樹脂塗装	
扉	t 0.6	"		"
上部カバー	t 0.6	Z A M		"
棚	t 0.6	垂鉛鉄板		"
堅樋	φ 42	A A S 樹脂		

注1. 前壁パネルと扉はメタリック塗装の場合、仕上げはアクリル系樹脂塗装となります。  
 注2. 結露減少型(Z型)は、屋根パネルの裏面に発泡ポリエチレン貼りとなります。  
 注3. アンカーボルトセットは、オプションとなります。

注1: 扉は左開き、右開きのどちらでも組み立てられます。  
 注2: 扉は左棟、右棟の入れ替えできます。  
 注3: 上記の側面断面図は扉側を示しています。  
 注4: 床下が土間の場合、排水処理を施すこと。

名称	タクボ物置「Mr. トールマン ダンディ」 JN-S5026 仕様図
株式会社 田窪工業所	