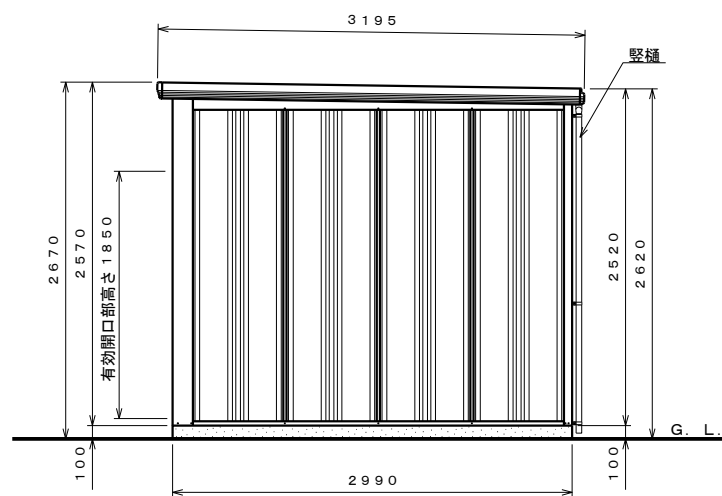


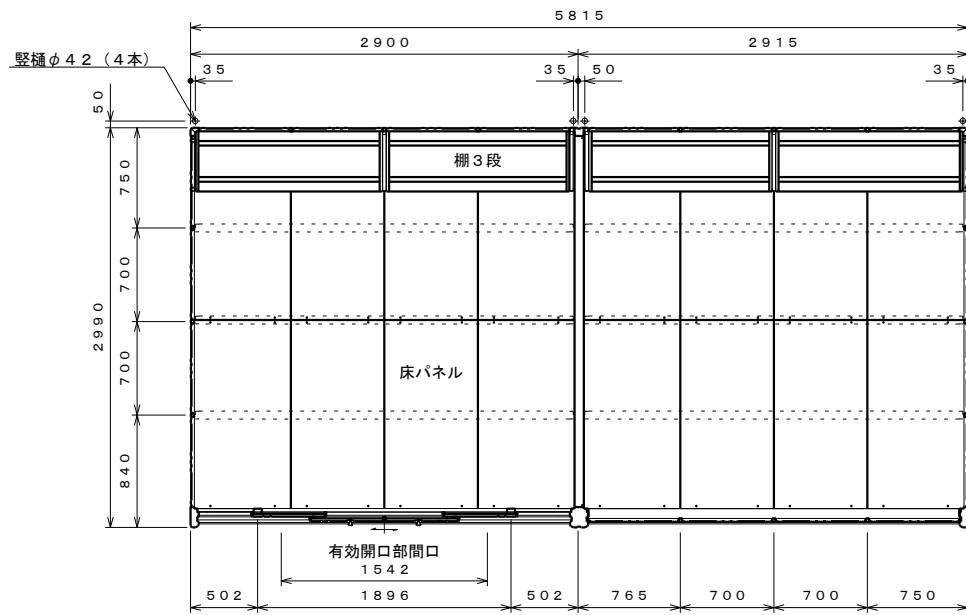
正面図 S=1:40



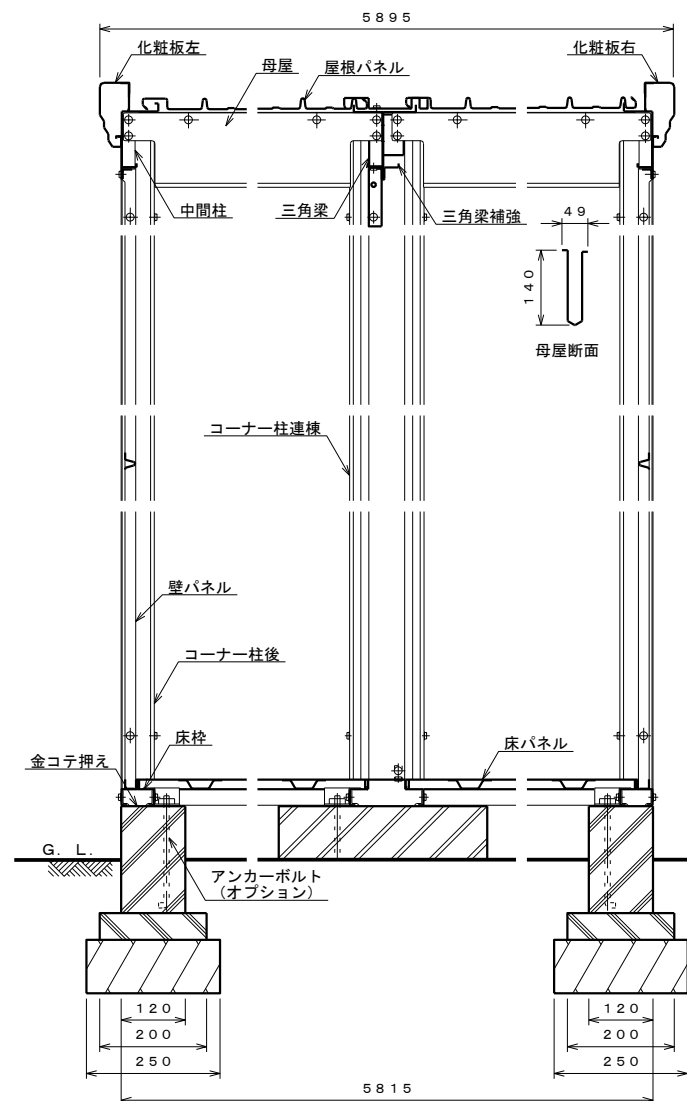
側面図 S=1:40

品名	サイズ	材質	仕上げ
床柵	t 1.0	Z A M	ポリエステル系樹脂塗装
根太	t 0.8	"	"
コーナー柱 前	t 0.6	"	ポリエステル系樹脂塗装
コーナー柱 後	t 0.8	"	"
コーナー柱連棟	t 0.8	垂鉛鉄板	"
中間柱 前	t 0.8	Z A M	"
中間柱左右後	t 1.2	"	"
後上枠	t 0.8	"	"
母屋	t 1.0	"	"
三角梁	t 1.2	垂鉛鉄板	"
三角梁補強	t 1.2	"	"
化粧板左右	t 0.6	Z A M	"
前中枠	t 0.8	"	"
上部パネル	t 0.6	垂鉛鉄板	"
前上枠	t 0.8	"	"
壁パネル	t 0.4	"	"
前壁パネル	t 0.5	"	"
前化粧板	t 0.6	Z A M	"
軒樋	t 0.6	"	"
屋根パネル	t 0.4	ガルバリウム鋼板	ポリエステル系樹脂ロールコート
床パネル	t 1.0	垂鉛鉄板	ポリエステル系樹脂塗装
扉	t 0.6	"	"
上部カバー	t 0.6	Z A M	"
棚	t 0.6	垂鉛鉄板	"
縦樋	φ42	A A S 樹脂	"

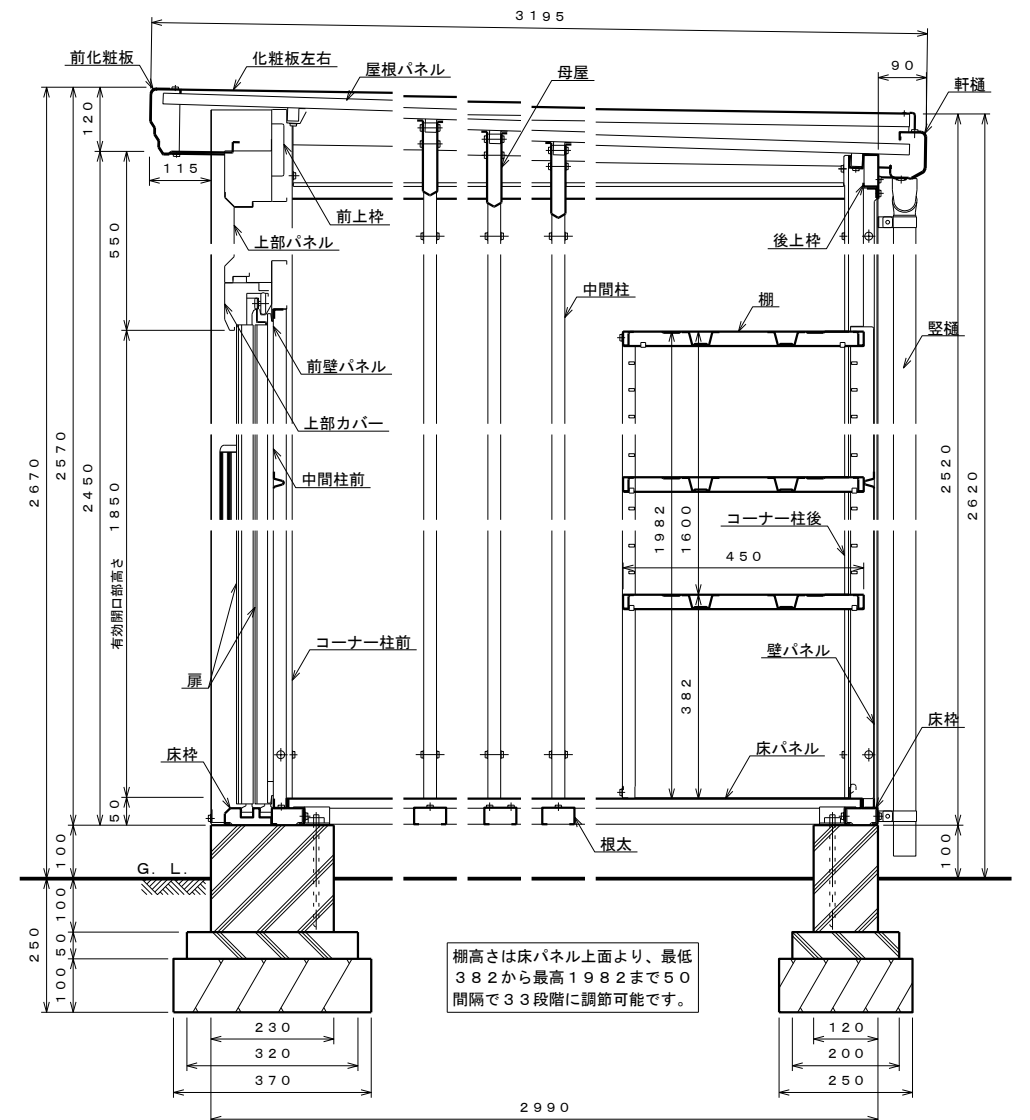
注1. 前壁パネルと扉はメタリック塗装の場合、仕上げはアクリル系樹脂塗装となります。
 注2. 結露減少型(Z型)は、屋根パネルの裏面に発泡ポリエチレン貼りとなります。
 注3. アンカーボルトセットは、オプションとなります。



平面図 S=1:40

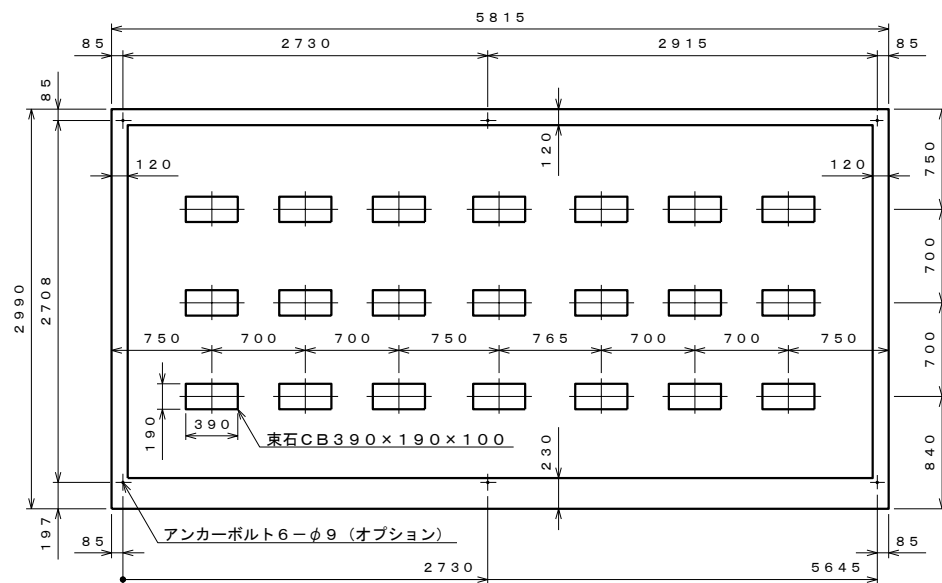


正面断面図 S=1:10

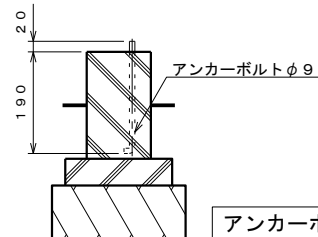


側面断面図 S=1:10

棚高さは床パネル上面より、最低382から最高1982まで50間隔で33段階に調節可能です。



基礎伏せ図 S=1:40



アンカーボルト埋設図 S=1:10

注1: 扉は左棟、右棟の入れ替えできます。
 注2: 上記の側面断面図は扉側を示しています。
 注3: 床下が土間の場合、排水処理を施すこと。

名称	タコボ物置「Mr. トールマン ダンディ」 JN-5829 仕様図
株式会社 田窪工業所	