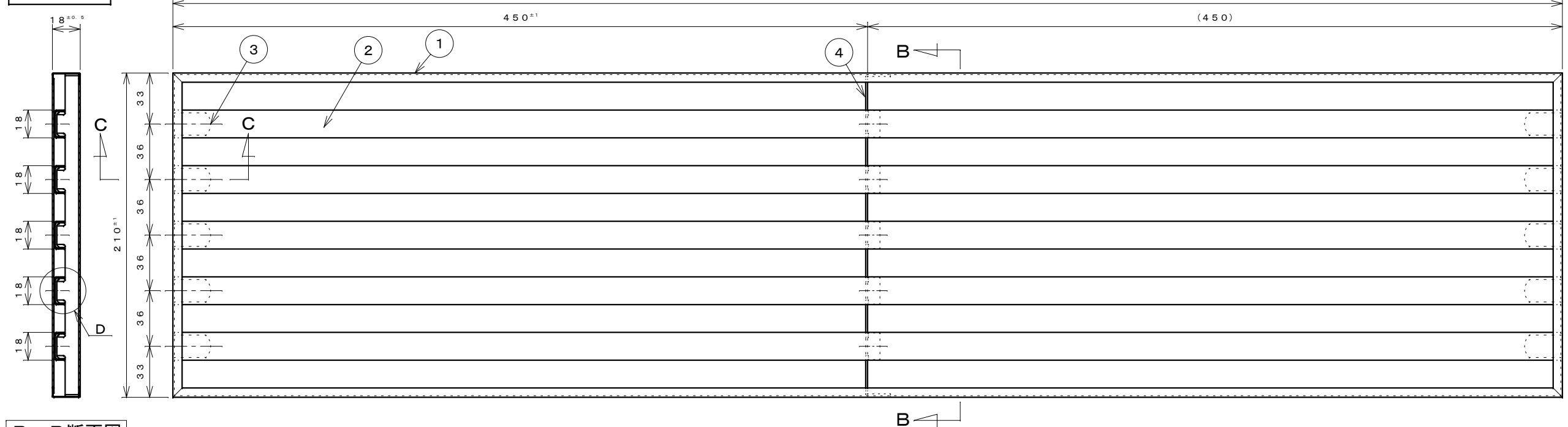
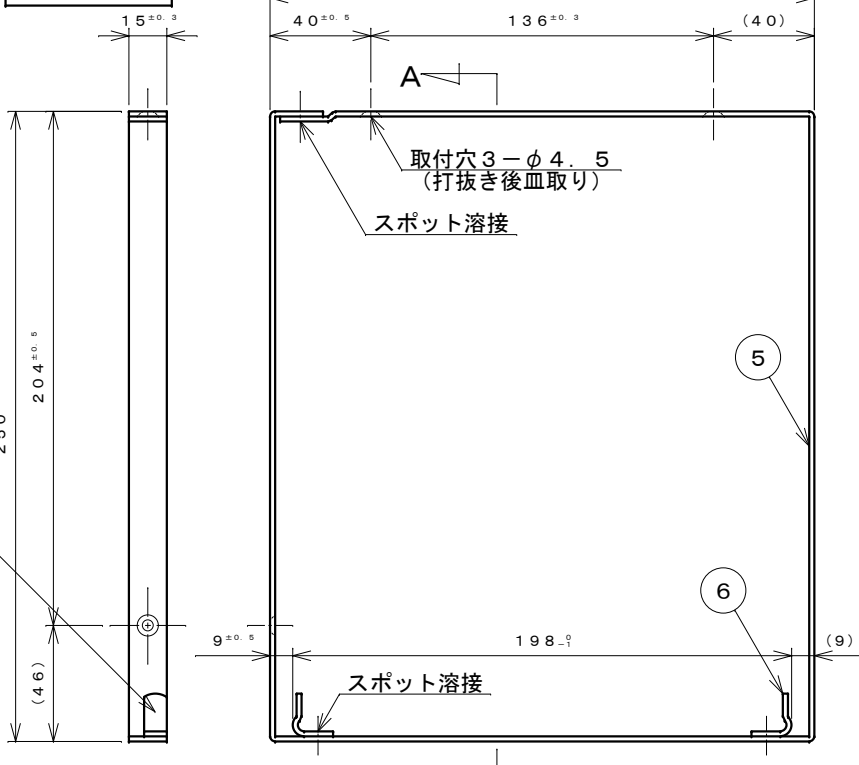


棚板



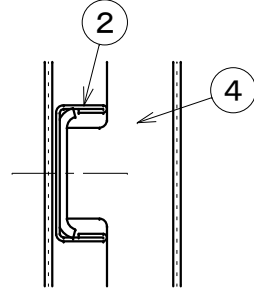
B-B断面図

棚受枠

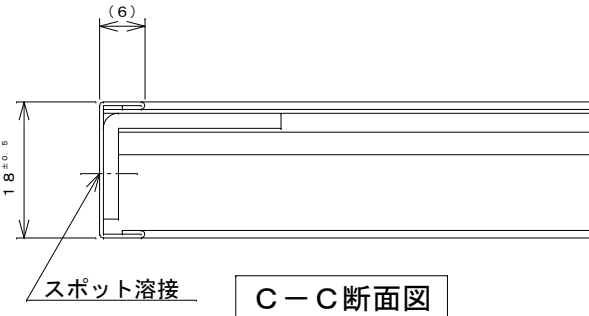


A-A断面図

爪位置は棚受枠左右で対称となる。



D部詳細図
S=1:1



C-C断面図
S=1:1

| 番号 | 名称 | 個数 | 材質 | 仕様 |
|----|--------|----|----------|-----------------|
| 1 | 棚板 枠 | 1 | SUS443J1 | t 0.5 |
| 2 | 棚 棧 | 5 | " | t 0.5 |
| 3 | 棚板 爪 | 10 | SUS304 | t 1.2 |
| 4 | 中 受 | 1 | SUS443J1 | t 1.2 |
| 5 | 棚 受 枠 | 2 | " | t 2.0 ヘアライン仕上げ |
| 6 | 棚 受 爪 | 4 | SUS304 | t 2.0 |
| | 枠取付ねじ | 6 | SUS304 | 3.5×25⊕さらタッピンねじ |
| | ゴムパッキン | 2 | ネオプレンゴム | t 2.0 φ19 |

| | |
|------------|--|
| 名 称 | 公団1段水切棚 (1KJ-902) 210×900 仕様図 (SUS443J1) |
| 株式会社 田窪工業所 | |